

DURAMICA®

HARDWARE

HARDWARE - POIGNEES DE PORTE

MADE IN FRANCE

Nous sommes fiers de notre savoir-faire et de notre expérience, qui nous permettent de créer depuis 1975 des articles sur-mesure de robinetterie et de quincaillerie, en puisant dans les ressources françaises les plus raffinées. Pierres fines, nacre, cristal, marbre, porcelaine... Nous concevons nos collections en exploitant les possibilités offertes par notre matériauuthèque, élaborée avec l'aide précieuse de quelques-unes des maisons les plus expertes dans leur domaine.



A matter of excellence
In typical "haute couture" fashion, we have been making bespoke faucets and hardware, drawing on France's finest craftsmanship since 1975. Using fine stones, mother-of-pearl, crystal, marble, porcelain... We shape our collections around the range of possibilities afforded by our materials library, built up with the invaluable help of some of the foremost experts in their craft.



Entreprise labellisée par le Gouvernement français.
Company awarded by the French Government.



Références

References

Grâce à la variété de nos styles et à la qualité de notre artisanat, nous sommes le partenaire idéal des architectes et des décorateurs pour les projets les plus prestigieux.

Thanks to our wide range of styles and high-quality craftsmanship, we are the ideal partner for architects and decorators to collaborate with on their most prestigious projects.



Yachts & megayachts

Polaris
Dilbar
Lightning
Crescent
Luna
Bravo
Mistral
Al Mirqab
Kismet
MY Orchid
MY Diamonds are Forever



Index

Matériauthèque Materials library	8
Finitions Finishes	14
Poignées de porte Door handles	16
Boutons de tirage Pulling knobs	78
Rosaces Rosettes	82
Plaques Plates	86
Butées de porte Door stoppers	90
Paumelles Door hinges	90

Sommaire

8

Materiauthèque Materials library



14

Finitions Finishes

Poignées
de porte
Door
handles

18

Collection Square Square collection



24

Collection Coco Coco collection

Contents

26

Collection Frank Frank collection



32

Collection Mikado Mikado collection

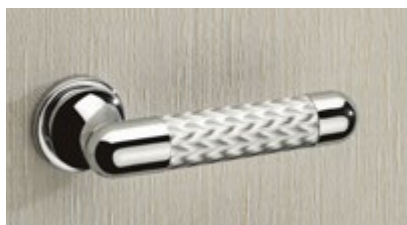
34

Collection Winston Guilloché
Winston Guilloché collection



38

Collection Twily Guilloché
Twily Guilloché collection



42

Collections Vecteur & Sulky
Vecteur & Sulky collections



44

Collection Polo Polo collection

46

Collections Wing & Derby
Wing & Derby collections



48

Collections Plaisance & Field
Plaisance & Field collections



52

Collection Laser Laser collection

54

Collection Diva Diva collection

56

Collection Zenith I
Zenith I collection



60

Collection Zenith II
Zenith II collection



64

Collection Trianon Trianon collection



68

Collection Sovereign
Sovereign collection



72

Collections Queen & King
Queen & King collections

74

Collection Sultan Sultan collection

76

Collection Sultana Sultana collection



Boutons
de tirage
Pulling knobs

78

Néo Néo
Concorde Concorde
Fleur de Lotus Fleur de Lotus
Profile Profile



Rosaces
Rosettes

82

Simple Plain
Winston Winston
Carrée Square
Mikado Mikado
3 anneaux 3 rings

Plaques
Plates

86

Carrée Square
3 anneaux 3 rings
Simple Plain

Compléments
Complements

90

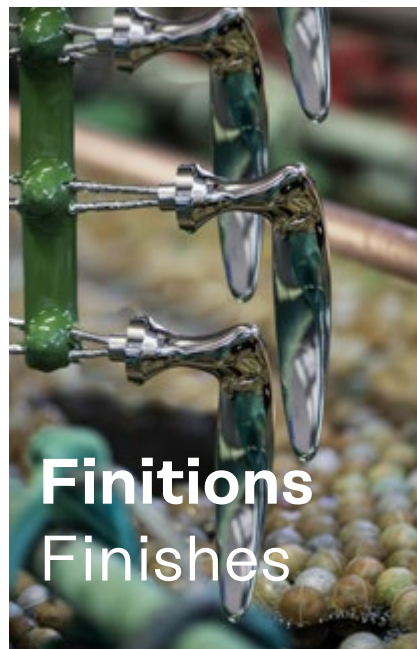
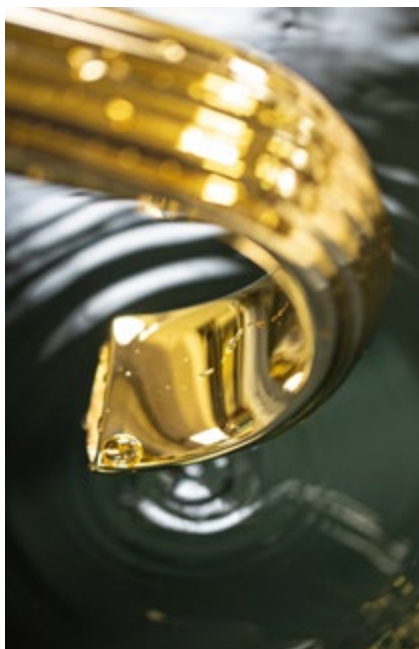
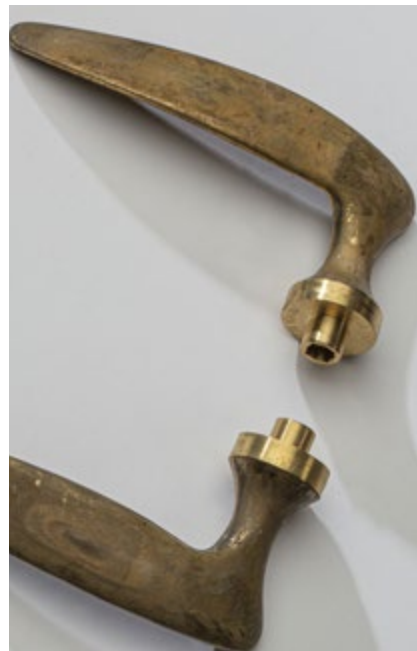
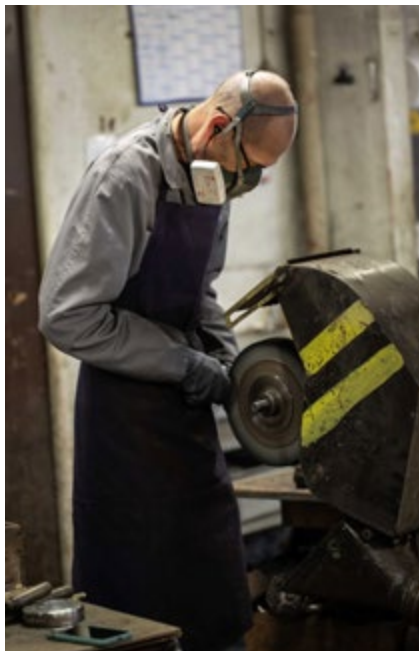
Paumelles Door hinges
Butées de porte Door stoppers



91

Serrures Door locks

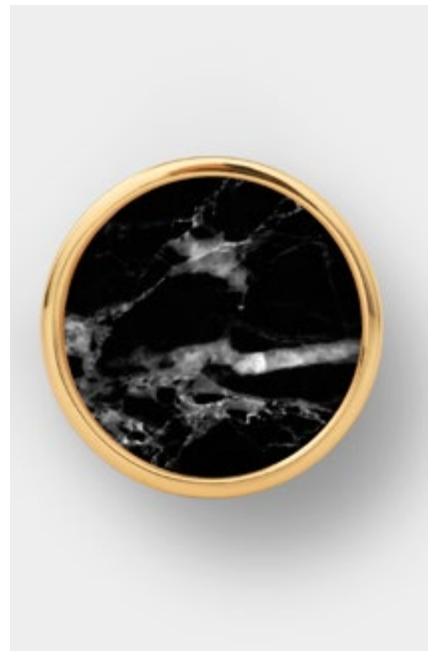
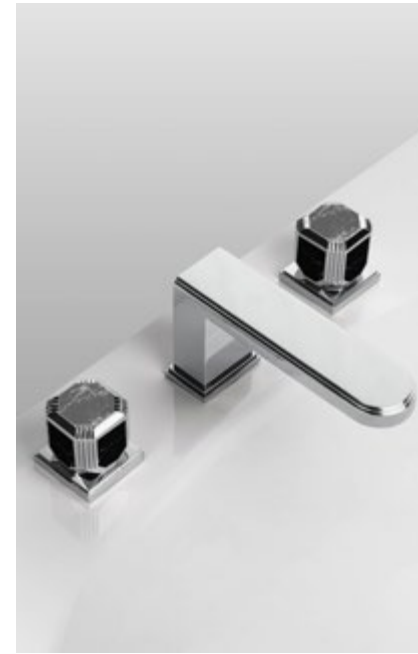
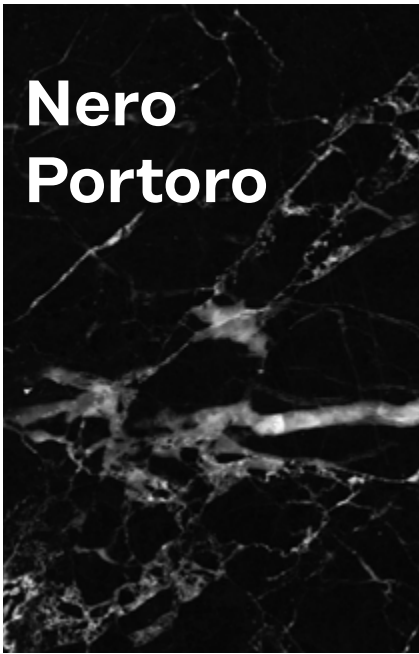
Laiton
Brass



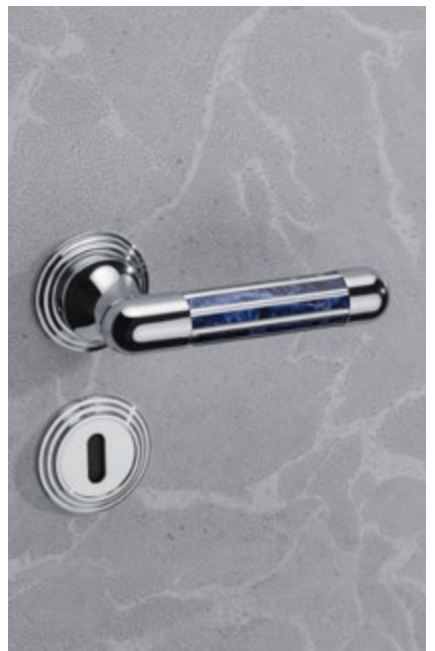
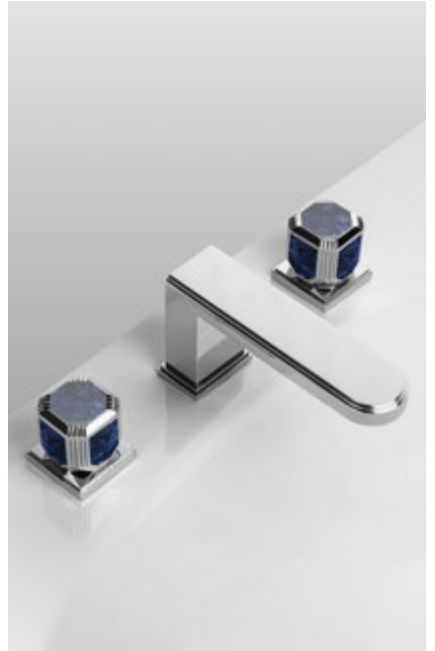


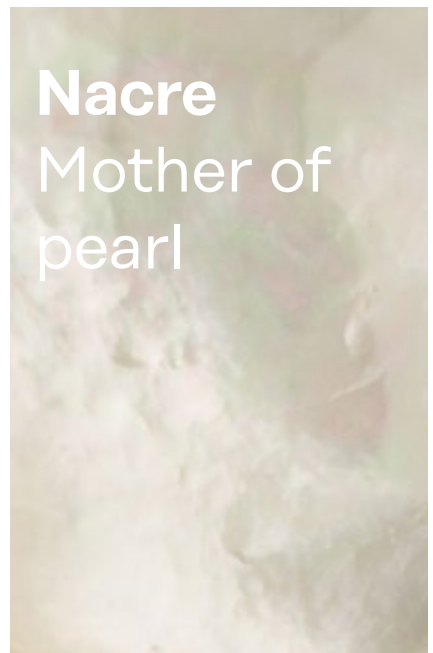
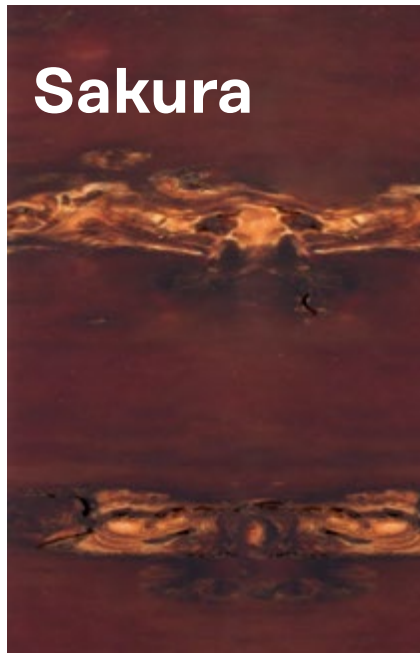
**Marbre de
Carrare**
Carrara
Marble





Sodalite







Finitions métal

Metal finishes



A1
CHROME BRILLANT
POLISHED CHROME



A2
NICKEL BRILLANT *
POLISHED NICKEL *



A4
CUIVRE BRILLANT *
POLISHED COPPER *



B1
CHROME MAT
MATT CHROME



B2
CHROME VELOURS
VELVET CHROME



B3
NICKEL MAT *
MATT NICKEL *



B6
CUIVRE MAT *
MATT COPPER *



C7
CHROME - DORÉ
CHROME - GOLD



C8
NICKEL - DORÉ *
NICKEL - GOLD *



C9
CHROME - CHROME VELOURS
POLISHED CHROME - VELVET
CHROME



C13
OR PÂLE BRILLANT
POLISHED SOFT GOLD



D1
DORÉ BRILLANT
POLISHED GOLD



D3
OR PÂLE MAT
MATT SOFT GOLD



E1
DORÉ BRILLANT 3 MICRONS
POLISHED GOLD 3 MICRONS



E2
DORÉ VELOURS
VELVET GOLD



E7
DORÉ MAT
MATT GOLD



D5
NOIR DE BRONZE MAT -
OR PÂLE MAT
MATT BLACK BRONZE -
MATT SOFT GOLD

Finitions PVD sur de-
mande, contactez-nous

* Finitions pouvant se ternir, non
garanties.

PVD finishes on request,
contact us.

* Finishes can tarnish, no guarantee.

Finitions patinées Patina finishes



B7
VIEUX CUIVRE BRILLANT
POLISHED ANTIQUE COPPER



B8
VIEUX CUIVRE MAT
MATT ANTIQUE COPPER



B9
CUIVRE PATINÉ BRILLANT
POLISHED COPPER PATINA



B10
CUIVRE PATINÉ MAT
MATT COPPER PATINA



B5
VIEUX LAITON BRILLANT
POLISHED ANTIQUE BRASS



B11
VIEUX LAITON MAT
MATT ANTIQUE BRASS



C10
VIEUX BRONZE BRILLANT
POLISHED ANTIQUE BRONZE



C2
VIEUX BRONZE MAT
MATT ANTIQUE BRONZE



C4
FAÇON ÉTAIN BRILLANT
POLISHED PEWTER
STYLE



C5
FAÇON ÉTAIN MAT
MATT PEWTER STYLE



C11
NOIR DE BRONZE BRILLANT
POLISHED BLACK BRONZE



C12
NOIR DE BRONZE MAT
MATT BLACK BRONZE



E3
DORÉ PATINÉ
GOLD PATINA

Nous conseillons de valider le choix de finition à partir de nuanciers disponibles chez nos revendeurs, en particulier pour les finitions patinées.

We advise you to confirm your finish choice using the colour charts available through our resellers, especially for the patina finishes.

Finitions laiton

Brass finishes



A3
LAITON POLI NON VERNI *
UNLACQUERED BRASS *



B4
LAITON POLI VERNI
LACQUERED POLISHED
BRASS

Poignées de
porte

Door handles





Collection Square

La collection Square est disponible dans un large choix d'inserts en pierres, nacrés, bois, cuirs ou couleurs.

The Square collection is available in a wide range of stone, mother of pearl, wood, leather or coloured inlays.



Poignée SQUARE NACRE "White mother of pearl" avec rosaces carrées, présentées en Nickel Mat.
SQUARE NACRE "White mother of pearl" door handle with square rosettes, shown in Matt Nickel.

Déclinaisons
Variations



H060
Black inlay



H065
LEATHER
Cognac



H073
WOOD Sakura



H074
WOOD Wenge



H075
LUXE Black
Portoro



H076
LUXE White
Carrara



H077
LUXE Blue
Sodalite



H078
LUXE Green
Aventurine



H079
LUXE Red
Jasper



H080
LUXE Pink
Onyx



H081
LUXE Grey
Bardiglio



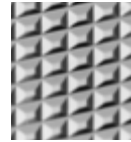
H082
NACRE White
mother of pearl



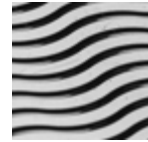
H083
NACRE Dark
mother of pearl



H062
TEXTURE
Moon



H084
GUILLOCHÉ
Diamondhead



H085
GUILLOCHÉ
Wave

La collection
The collection



Ref. -9DHR
Poignée de porte droite
L. 122 mm x P. 55 mm
Right door handle
L. 122mm x D. 55mm



Ref. -9DHL
Poignée de porte gauche
L. 122 mm x P. 55 mm
Left door handle
L. 122mm x D. 55mm



Ref. -9BM1
Bâton de maréchal
H. 237 mm x P. 63 mm
Pull handle H. 237mm x D. 63mm



Ref. -9KNS36
Bouton de tirage, 36 x 36 mm
Pulling knob, 36x36mm



Les rosaces
The rosettes

Ref. H000-9DR12
Rosace pour poignée, Carrée
48 x 48 mm
Handle rosette, Square
48x48mm



Ref. H000-9DR52
Rosace pour entrée de clés,
Carrée 48 x 48 mm
Key hole rosette, Square
48x48mm

→ Retrouvez toutes les rosaces
et plaques à partir de la p. 82
→ See all the rosettes and plates
starting on p. 82





Page de gauche : poignée SQUARE LUXE "White Carrara" avec rosaces carrées, présentées en Or Pâle Mat.
Page de droite : poignée SQUARE LUXE "Black Portoro" avec rosaces carrées, présentées en Chrome Mat.

Opposite: SQUARE LUXE "White Carrara" door handle with square rosettes, shown in Matt Soft Gold.
This page: SQUARE LUXE "Black Portoro" door handle with square rosettes, shown in Matt Chrome.





Page de gauche : poignée SQUARE GUILLOCHÉ "Wave" avec rosaces carrées, présentées en Chrome Brillant.

Page de droite : poignées SQUARE GUILLOCHÉ "Diamondhead" avec rosaces carrées, présentées en Chrome Brillant.

Opposite: SQUARE GUILLOCHÉ "Wave" door handle with square rosettes, shown in Polished Chrome.

This page: SQUARE GUILLOCHÉ "Diamondhead" door handles with square rosettes, shown in Polished Chrome.

Collection Coco

Une poignée de porte
incrustée d'un cabochon
en cristal à l'inspiration
Art-Déco.

A door handle inlaid with an
Art-Deco inspired crystal
cabochon.



Poignée COCO avec rosaces carrées,
présentées en Or Pâle Mat.
COCO door handle with square rosettes, shown
in Matt Soft Gold.

La collection
The collection



Ref. H250-9DHR
Poignée de porte droite
L. 122 mm x P. 55 mm
Right door handle
L. 122mm x D. 55mm



Ref. H250-9DHL
Poignée de porte gauche
L. 122 mm x P. 55 mm
Left door handle
L. 122mm x D. 55mm

Les rosaces & plaques
The rosettes & plates



Ref. H000-9DR12
Rosace pour poignée, Carrée
48 x 48 mm
Handle rosette, Square
48x48mm



Ref. H000-9DR42
Rosace pour cylindre européen,
Carrée 48 x 48 mm
Euro profile cylinder rosette,
Square 48x48mm



Ref. H000-9DR22
Rosace à condamnation, Carrée
48 x 48 mm
Rosette with turn knob, Square
48x48mm



Ref. H000-9DR32
Rosace à décondamnation,
Carrée 48 x 48 mm
Rosette with emergency release,
Square 48x48mm



Ref. H000-9DP52
Plaque pour entrée de clés,
Carrée 200 x 55 mm
Key hole plate, Square
200x55mm



Ref. H000-9DR52
Rosace pour entrée de clés,
Carrée 48 x 48 mm
Key hole rosette, Square
48x48mm

→ Retrouvez toutes les rosaces
et plaques à partir de la p. 82
→ See all the rosettes and plates
starting on p. 82

Collection Frank

Une collection au design radical en hommage à l'architecte Frank Lloyd Wright.

A collection with a radical design in tribute to the architect Frank Lloyd Wright.



Poignée FRANK avec rosaces Mikado, présentées en Nickel Brillant.
FRANK door handle with Mikado rosettes, shown in Polished Nickel.

La collection
The collection



Ref. H091-9DH1
Poignée de porte droite-gauche
L. 140 mm x P. 54 mm
Right-left door handle
L. 140mm x D. 54mm

Les rosaces & plaques
The rosettes & plates



Ref. H000-9DR14
Rosace pour poignée, Mikado
55 x 55 mm
Handle rosette, Mikado
55x55mm



Ref. H000-9DR54
Rosace pour entrée de clés,
Mikado 55 x 55 mm
Key hole rosette, Mikado
55x55mm



Ref. H000-9DR24
Rosace à condamnation,
Mikado 55 x 55 mm
Rosette with turn knob, Mikado
55x55mm



Ref. H000-9DR34
Rosace à décondamnation,
Mikado 55 x 55 mm
Rosette with emergency release,
Mikado 55x55mm



Ref. H000-9DP52
Plaque pour entrée de clés,
Carrée 200 x 55 mm
Key hole plate, Square
200x55mm



Ref. H000-9DR44
Rosace pour cylindre européen,
Mikado 55 x 55 mm
Euro profile cylinder rosette,
Mikado 55x55mm

→ Retrouvez toutes les rosaces
et plaques à partir de la p. 82
→ See all the rosettes and plates
starting on p. 82



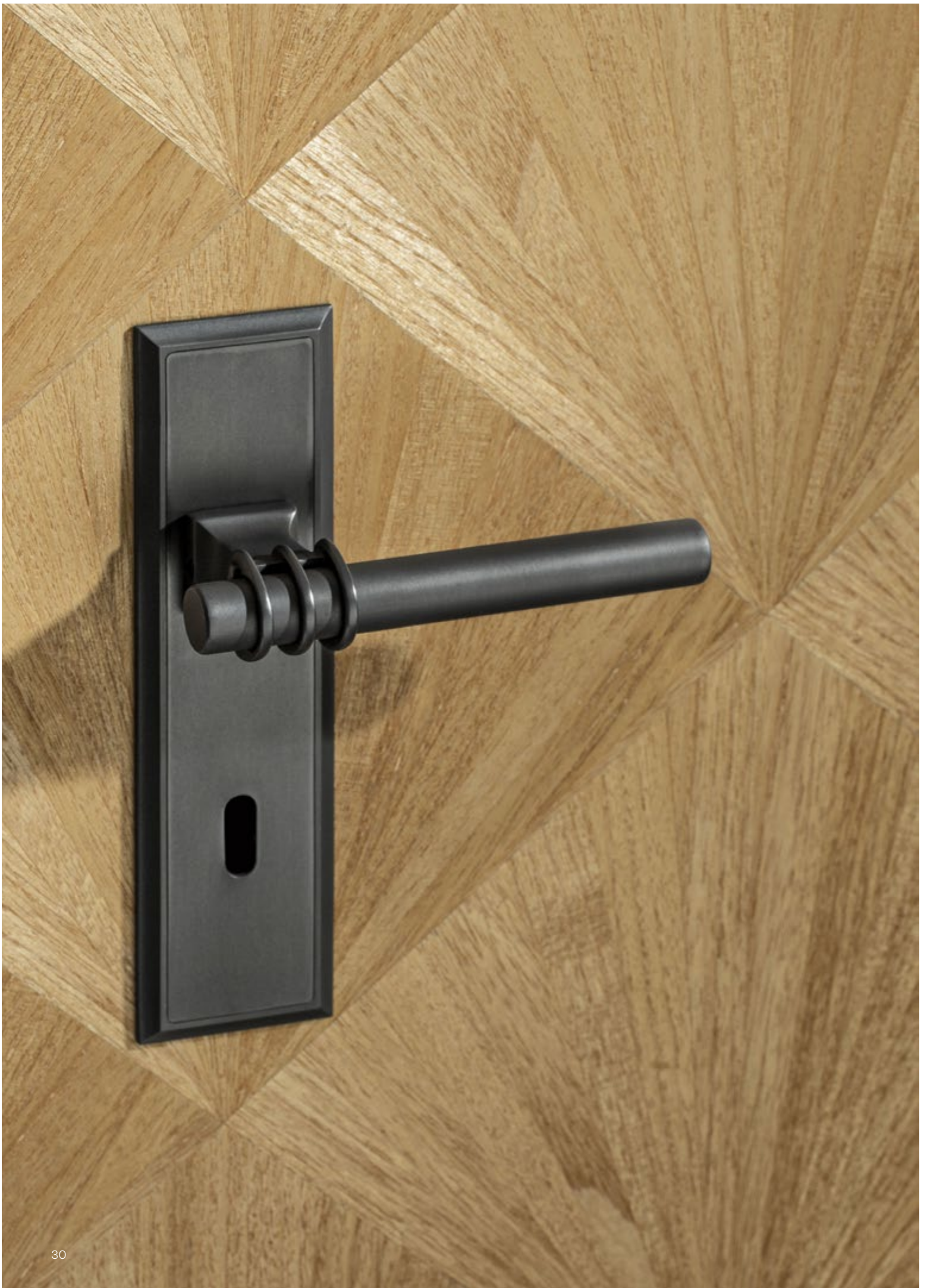


Page de gauche : poignée FRANK, présentée en Noir de Bronze Mat - Or Pâle Mat, avec rosaces Mikado, présentées en Noir de Bronze Mat.

Page de droite : poignée FRANK avec rosaces Mikado, présentées en Nickel Mat.

Opposite: FRANK door handle, shown in Matt Black Bronze - Matt Soft Gold, with Mikado rosettes, shown in Matt Black Bronze.

This page: FRANK door handle with Mikado rosettes, shown in Matt Nickel.





Page de gauche : poignée FRANK avec plaque Carrée, présentées en Noir de Bronze Mat.

Page de droite : poignée FRANK avec rosaces Mikado, présentées en Or Pâle Mat.

Opposite: FRANK door handle with Square plate, shown in Matt Black Bronze.

This page: FRANK door handle with Mikado rosettes, shown in Matt Soft Gold.

Collection Mikado

Designer Simon Gitel



Poignée MIKADO avec rosaces Mikado,
présentées en Doré Brillant.
MIKADO door handle with Mikado rosettes,
shown in Polished Gold.

La collection
The collection



Ref. H090-9DH1
Poignée de porte droite-gauche
L. 140 mm x P. 54 mm
Right-left door handle
L. 140mm x D. 54mm



Ref. H090-9BM1
Bâton de maréchal
H. 204 mm x P. 61 mm
Pull handle H. 204mm x D. 61mm

Les rosaces & plaques
The rosettes & plates



Ref. H000-9DR14
Rosace pour poignée, Mikado
55 x 55 mm
Handle rosette, Mikado
55x55mm



Ref. H000-9DR54
Rosace pour entrée de clés,
Mikado 55 x 55 mm
Key hole rosette, Mikado
55x55mm



Ref. H000-9DR24
Rosace à condamnation,
Mikado 55 x 55 mm
Rosette with turn knob, Mikado
55x55mm



Ref. H000-9DR34
Rosace à décondamnation,
Mikado 55 x 55 mm
Rosette with emergency release,
Mikado 55x55mm



Ref. H000-9DP52
Plaque pour entrée de clés,
Carrée 200 x 55 mm
Key hole plate, Square
200x55mm



Ref. H000-9DR44
Rosace pour cylindre européen,
Mikado 55 x 55 mm
Euro profile cylinder rosette,
Mikado 55x55mm

→ Retrouvez toutes les rosaces
et plaques à partir de la p. 82
→ See all the rosettes and plates
starting on p. 82

Collection Winston Guilloché

Une poignée de porte
qui met en valeur un
exceptionnel travail de
guillochage réalisé à la
main.

A door handle which
highlights an exceptional
handmade guilloche work.



Poignée WINSTON GUILLOCHÉ "Wave" avec
rosaces Winston, présentées en Chrome
Brillant.

WINSTON GUILLOCHÉ "Wave" door handle with
Winston rosettes, shown in Polished Chrome.

Déclinaisons
Variations



H330
Diamondhead



H331
Wave

La collection
The collection



Ref. -9DH1
Poignée de porte droite-gauche
L. 126 mm x P. 57 mm
Right-left door handle
L. 126mm x D. 57mm

Les rosaces
The rosettes



Ref. H000-9DR15
Rosace pour poignée, Winston
ø 45 mm
Handle rosette, Winston ø45mm



Ref. H000-9DR45
Rosace pour cylindre européen,
Winston ø 45 mm
Euro profile cylinder rosette,
Winston ø45mm



Ref. H000-9DR25
Rosace à condamnation,
Winston ø 45 mm
Rosette with turn knob, Winston
ø45mm



Ref. H000-9DR55
Rosace pour entrée de clés,
Winston ø 45 mm
Key hole rosette, Winston
ø45mm

→ Retrouvez toutes les rosaces
et plaques à partir de la p. 82
→ See all the rosettes and plates
starting on p. 82



Ref. H000-9DR35
Rosace à décondamnation,
Winston ø 45 mm
Rosette with emergency release,
Winston ø45mm





Pages de gauche et de droite : poignée WINSTON GUILLOCHÉ "Diamonhead" avec rosaces Winston, présentées en Chrome Brillant.

These pages: WINSTON GUILLOCHÉ "Diamonhead" door handle with Winston rosettes, shown in Polished Chrome.

Collection Twily Guilloché

Le guillochage est une technique de gravure d'une grande finesse. La collection Twily en donne un aperçu avec ses deux décors originaux : Dunes et Fans.

Guilloche is an engraving technique of great finesse. The Twily collection gives us a glimpse with its two original patterns: Dunes and Fans.



Poignée TWILY GUILLOCHÉ "Fans" avec rosaces simples, présentées en Chrome Brillant.
TWILY GUILLOCHÉ "Fans" door handle with plain rosettes, shown in Polished Chrome.

Déclinaisons
Variations



H340
Dunes



H341
Fans

La collection
The collection



Ref. -9DH1
Poignée de porte droite-gauche
L. 135 mm x P. 55 mm
Right-left door handle
L. 135mm x D. 55mm

Les rosaces & plaques
The rosettes & plates



Ref. H000-9DR13
Rosace pour poignée, Simple
ø 45 mm
Handle rosette, Plain ø45mm



Ref. H000-9DR43
Rosace pour cylindre européen,
Simple ø 45 mm
Euro profile cylinder rosette, Plain
ø45mm



Ref. H000-9DR23
Rosace à condamnation, Simple
ø 45 mm
Rosette with turn knob, Plain
ø45mm



Ref. H000-9DR33
Rosace à décondamnation,
Simple ø 45 mm
Rosette with emergency release,
Plain ø45mm



Ref. H000-9DP53
Plaque pour entrée de clés,
Simple 220 x 48 mm
Key hole plate, Plain 220x48mm



Ref. H000-9DR53
Rosace pour entrée de clés,
Simple ø 45 mm
Key hole rosette, Plain ø45mm

→ Retrouvez toutes les rosaces
et plaques à partir de la p. 82
→ See all the rosettes and plates
starting on p. 82





Pages de gauche et de droite : poignée TWILY GUILLOCHÉ "Dunes" avec rosaces simples, présentées en Chrome Brillant.

These pages: TWILY GUILLOCHÉ "Dunes" door handle with plain rosettes, shown in Polished Chrome.

Collections Vecteur & Sulky

La poignée Vecteur, avec son design minimal et sa prise en main agréable, est aussi disponible en version Sulky, gainée de cuir.

The Vecteur handle, with its minimal design and comfortable grip, is also available in a leather-wrapped version: Sulky.



Poignée VECTEUR avec rosaces simples, présentées en Chrome Brillant.
VECTEUR door handle with plain rosettes, shown in Polished Chrome.

Déclinaisons
Variations



H100
VECTEUR



H112
SULKY
Cognac

La collection
The collection



Ref. -9DHR
Poignée de porte droite
L. 130 mm x P. 53 mm
Right door handle
L. 130mm x D. 53mm



Ref. -9DHL
Poignée de porte gauche
L. 130 mm x P. 53 mm
Left door handle
L. 130mm x D. 53mm

Les rosaces & plaques
The rosettes & plates



Ref. H000-9DR13
Rosace pour poignée, Simple
ø 45 mm
Handle rosette, Plain ø45mm



Ref. H000-9DR43
Rosace pour cylindre européen,
Simple ø 45 mm
Euro profile cylinder rosette, Plain
ø45mm



Ref. H000-9DR23
Rosace à condamnation, Simple
ø 45 mm
Rosette with turn knob, Plain
ø45mm



Ref. H000-9DR33
Rosace à décondamnation,
Simple ø 45 mm
Rosette with emergency release,
Plain ø45mm



Ref. H000-9DP53
Plaque pour entrée de clés,
Simple 220 x 48 mm
Key hole plate, Plain 220x48mm



Ref. H000-9DR53
Rosace pour entrée de clés,
Simple ø 45 mm
Key hole rosette, Plain ø45mm

→ Retrouvez toutes les rosaces
et plaques à partir de la p. 82
→ See all the rosettes and plates
starting on p. 82

Collection Polo



Poignée POLO avec rosaces simples,
présentées en Noir de Bronze Mat.
POLO door handle with plain rosettes, shown
in Matt Black Bronze.

Déclinaisons
Variations



H140
Metal



H143
LEATHER
Cognac

La collection
The collection



Ref. -9DH1
Poignée de porte droite-gauche
L. 81 mm x P. 76 mm
Right-left door handle
L. 81mm x D. 76mm

Les rosaces & plaques
The rosettes & plates



Ref. H000-9DR13
Rosace pour poignée, Simple
ø 45 mm
Handle rosette, Plain ø45mm



Ref. H000-9DR43
Rosace pour cylindre européen,
Simple ø 45 mm
Euro profile cylinder rosette, Plain
ø45mm



Ref. H000-9DR23
Rosace à condamnation, Simple
ø 45 mm
Rosette with turn knob, Plain
ø45mm



Ref. H000-9DR33
Rosace à décondamnation,
Simple ø 45 mm
Rosette with emergency release,
Plain ø45mm



Ref. H000-9DP53
Plaque pour entrée de clés,
Simple 220 x 48 mm
Key hole plate, Plain 220x48mm



Ref. H000-9DR53
Rosace pour entrée de clés,
Simple ø 45 mm
Key hole rosette, Plain ø45mm

→ Retrouvez toutes les rosaces
et plaques à partir de la p. 82
→ See all the rosettes and plates
starting on p. 82

Collections Wing & Derby

Cette collection empreinte son design au style Streamline des années 1930.

Designer Simon Gitel

This collection takes its design from the Streamline style of the 1930s.



Poignée WING avec rosaces simples, présentées en Nickel Mat.
WING door handle with plain rosettes, shown in Matt Nickel.

Déclinaisons
Variations



H120
WING



H123
DERBY Cognac

La collection
The collection



Ref. -9DHR
Poignée de porte droite
L. 130 mm x P. 60 mm
Right door handle
L. 130mm x D. 60mm



Ref. -9DHL
Poignée de porte gauche
L. 130 mm x P. 60 mm
Left door handle
L. 130mm x D. 60mm

Les rosaces & plaques
The rosettes & plates



Ref. H000-9DR13
Rosace pour poignée, Simple
ø 45 mm
Handle rosette, Plain ø45mm



Ref. H000-9DR43
Rosace pour cylindre européen,
Simple ø 45 mm
Euro profile cylinder rosette, Plain
ø45mm



Ref. H000-9DR23
Rosace à condamnation, Simple
ø 45 mm
Rosette with turn knob, Plain
ø45mm



Ref. H000-9DR33
Rosace à décondamnation,
Simple ø 45 mm
Rosette with emergency release,
Plain ø45mm



Ref. H000-9DP53
Plaque pour entrée de clés,
Simple 220 x 48 mm
Key hole plate, Plain 220x48mm



Ref. H000-9DR53
Rosace pour entrée de clés,
Simple ø 45 mm
Key hole rosette, Plain ø45mm

→ Retrouvez toutes les rosaces
et plaques à partir de la p. 82
→ See all the rosettes and plates
starting on p. 82

Collections Plaisance & Field

Ces collections
iconiques sont
maintenant disponibles
dans une gamme de 32
finitions de métal.

These iconic collections are
now available in a range of
32 metal finishes.



Poignée PLAISANCE avec rosaces simples,
présentées en Or Pâle Brillant.
PLAISANCE door handle with plain rosettes,
shown in Polished Soft Gold.

Déclinaisons
Variations



H160
PLAISANCE



H170
FIELD

La collection
The collection



Ref. H160-9DH1
Poignée de porte droite-gauche PLAISANCE
L. 120 mm x P. 51 mm
PLAISANCE right-left door handle L. 120mm x D. 51mm



Ref. H170-9DH1
Poignée de porte droite-gauche FIELD L. 130 mm x P. 51 mm
FIELD right-left door handle L. 130mm x D. 51mm



Ref. H160-9BM1
Bâton de maréchal PLAISANCE
H. 185 mm x P. 57 mm
PLAISANCE Pull handle
H. 185mm x D. 57mm



Ref. H170-9BM1
Bâton de maréchal FIELD
H. 185 mm x P. 57 mm
FIELD pull handle
H. 185mm x D. 57mm

Les rosaces
The rosettes



Ref. H000-9DR13
Rosace pour poignée, Simple
ø 45 mm
Handle rosette, Plain ø45mm



Ref. H000-9DR53
Rosace pour entrée de clés, Simple
ø 45 mm
Key hole rosette, Plain ø45mm



Ref. H000-9DR23
Rosace à condamnation, Simple
ø 45 mm
Rosette with turn knob, Plain
ø45mm

→ Retrouvez toutes les rosaces et plaques à partir de la p. 82
→ See all the rosettes and plates starting on p. 82





Page de gauche : poignée FIELD avec rosaces simples, présentées en Noir de Bronze Mat.
Page de droite : poignée FIELD avec rosaces simples, présentées en Chrome Brillant.

Opposite: FIELD door handle with plain rosettes, shown in Matt Black Bronze.
This page: FIELD door handle with plain rosettes, shown in Polished Chrome.

Collection Laser



Poignée LASER avec rosaces carrées,
présentées en Chrome Brillant.
LASER door handle with square rosettes, shown
in Polished Chrome.

La collection
The collection



Ref. H180-9DHR
Poignée de porte droite
L. 125 mm x P. 54 mm
Right door handle
L. 125mm x D. 54mm



Ref. H180-9DHL
Poignée de porte gauche
L. 125 mm x P. 54 mm
Left door handle
L. 125mm x D. 54mm

Les rosaces
The rosettes



Ref. H000-9DR13
Rosace pour poignée, Simple
ø 45 mm
Handle rosette, Plain ø45mm



Ref. H000-9DR12
Rosace pour poignée, Carrée
48 x 48 mm
Handle rosette, Square
48x48mm



Ref. H000-9DR53
Rosace pour entrée de clés,
Simple ø 45 mm
Key hole rosette, Plain ø45mm



Ref. H000-9DR52
Rosace pour entrée de clés,
Carrée 48 x 48 mm
Key hole rosette, Square
48x48mm



Ref. H000-9DR23
Rosace à condamnation, Simple
ø 45 mm
Rosette with turn knob, Plain
ø45mm



Ref. H000-9DR22
Rosace à condamnation, Carrée
48 x 48 mm
Rosette with turn knob, Square
48x48mm

→ Retrouvez toutes les rosaces
et plaques à partir de la p. 82
→ See all the rosettes and plates
starting on p. 82

Collection Diva



Poignée DIVA "Swarovski crystal" avec rosaces carrées, présentées en Chrome Brillant.
DIVA "Swarovski crystal" door handle with square rosettes, shown in Polished Chrome.

Déclinaisons
Variations



H230
Swarovski
crystal



H231
White inlays



H232
Black inlays

La collection
The collection



Ref. -9DHR
Poignée de porte droite
L. 130 mm x P. 48 mm
Right door handle
L. 130mm x D. 48mm



Ref. -9DHL
Poignée de porte gauche
L. 130 mm x P. 48 mm
Left door handle
L. 130mm x D. 48mm

Les rosaces
The rosettes



Ref. H000-9DR12
Rosace pour poignée, Carrée
48 x 48 mm
Handle rosette, Square
48x48mm



Ref. -9KN25
Bouton de tirage, Ø 25 mm
Pulling knob, Ø25mm



Ref. -9KN36
Bouton de tirage, Ø 36 mm
Pulling knob, Ø36mm



Ref. H000-9DR52
Rosace pour entrée de clés,
Carrée 48 x 48 mm
Key hole rosette, Square
48x48mm



Ref. -9KNS36
Bouton de tirage, 36 x 36 mm
Pulling knob, 36x36mm



Ref. H000-9DR22
Rosace à condamnation, Carrée
48 x 48 mm
Rosette with turn knob, Square
48x48mm

→ Retrouvez toutes les rosaces
et plaques à partir de la p. 82
→ See all the rosettes and plates
starting on p. 82

Collection Zenith I

La collection Zenith I est disponible dans un large choix de pierres : marbre noir ou blanc, Sodalite etc.

The Zenith I collection is available in a wide range of stones: black or white marble, Sodalite, etc.



Poignée ZENITH "métal" avec rosaces simples, présentées en Or Pâle Brillant.
ZENITH "metal" door handle with plain rosettes, shown in Polished Soft Gold.

Déclinaisons
Variations



H200
Metal



H213
LUXE Black
Portoro



H214
LUXE White
Carrara



H215
LUXE Blue
Sodalite



H216
LUXE Green
Aventurine



H217
LUXE Red
Jasper



H218
LUXE Pink
Onyx



H219
LUXE Grey
Bardiglio

La collection
The collection



Ref. -9DH1
Poignée de porte droite-gauche
L. 135 mm x P. 55 mm
Right-left door handle
L. 135mm x D. 55mm



Ref. -9DH2
Bouton de porte Ø 48 mm
Door knob Ø48mm

Les rosaces
The rosettes



Ref. H000-9DR13
Rosace pour poignée, Simple
Ø 45 mm
Handle rosette, Plain Ø45mm



Ref. -9BM1
Bâton de maréchal
H. 265 mm x P. 62 mm
Pull handle H. 265mm x D. 62mm



Ref. -9KN28
Bouton de tirage, Ø 28 mm
Pulling knob, Ø28mm



Ref. H000-9DR53
Rosace pour entrée de clés,
Simple Ø 45 mm
Key hole rosette, Plain Ø45mm



Ref. -9KN48
Bouton de tirage, Ø 48 mm
Pulling knob, Ø48mm



Ref. H000-9DR23
Rosace à condamnation, Simple
Ø 45 mm
Rosette with turn knob, Plain
Ø45mm

→ Retrouvez toutes les rosaces
et plaques à partir de la p. 82
→ See all the rosettes and plates
starting on p. 82



Page de gauche : poignée ZENITH LUXE "White Carrara" avec rosaces simples, présentées en Nickel Mat.

Page de droite, en partant du haut : poignées ZENITH LUXE "Red Jasper", "Green Aventurine" et "Grey Bardiglio" avec rosaces simples, présentées en Nickel Mat.
Poignées ZENITH LUXE "Blue Sodalite", "Pink Onyx" et "Black Portoro" avec rosaces simples, présentées en Or Pâle Mat.

This page: ZENITH LUXE "White Carrara" door handle with plain rosettes, shown in Matt Nickel.
Opposite, from top: ZENITH LUXE "Red Jasper", "Green Aventurine" and "Grey Bardiglio" door handles with plain rosettes, shown in Matt Nickel.
ZENITH LUXE "Blue Sodalite", "Pink Onyx" and "Black Portoro" door handles with plain rosettes, shown in Matt Soft Gold.



Collection Zenith II

La poignée de porte
Zenith Pierre est incrustée
de marbre ou de pierres
fines dans un large choix
de couleurs.

The Zenith Pierre door
handle is inlaid with marble
or fine stones, available in a
wide range of colours.



Poignée ZENITH PIERRE "White Carrara"
avec rosaces 3 anneaux, présentées en
Or Pâle Mat.
ZENITH PIERRE "White Carrara" door handle
with 3 rings rosettes, shown in Matt Soft Gold.

Déclinaisons
Variations



H201
COLOR Black



H220
PIERRE Black
Portoro



H221
PIERRE White
Carrara



H222
PIERRE Blue
Sodalite



H223
PIERRE Green
Aventurine



H224
PIERRE Red
Jasper



H225
PIERRE Pink
Onyx



H226
PIERRE Grey
Bardiglio

La collection
The collection



Ref. -9DH1
Poignée de porte droite-gauche
L. 135 mm x P. 55 mm
Right-left door handle
L. 135mm x D. 55mm



Ref. -9DH2
Bouton de porte Ø 48 mm
Door knob Ø48mm

Les rosaces
The rosettes



Ref. H000-9DR11
Rosace pour poignée,
3 anneaux Ø 55 mm
Handle rosette, 3 rings Ø55mm



Ref. -9BM1
Bâton de maréchal
H. 265 mm x P. 62 mm
Pull handle H. 265mm x D. 62mm



Ref. -9KN28
Bouton de tirage, Ø 28 mm
Pulling knob, Ø28mm



Ref. H000-9DR51
Rosace pour entrée de clés,
3 anneaux Ø 55 mm
Key hole rosette, 3 rings Ø55mm



Ref. -9KN48
Bouton de tirage, Ø 48 mm
Pulling knob, Ø48mm



Ref. H000-9DR21
Rosace à condamnation,
3 anneaux Ø 55 mm
Rosette with turn knob, 3 rings
Ø55mm

→ Retrouvez toutes les rosaces
et plaques à partir de la p. 82
→ See all the rosettes and plates
starting on p. 82





Page de gauche : poignée ZENITH PIERRE "Black Portoro" avec rosaces 3 anneaux, présentées en Chrome Mat.
Page de droite : poignée ZENITH PIERRE "Blue Sodalite" avec rosaces 3 anneaux, présentées en Chrome Brillant.

Opposite: ZENITH PIERRE "Black Portoro" door handle with 3 rings rosettes, shown in Matt Chrome.
This page: ZENITH PIERRE "Blue Sodalite" door handle with 3 rings rosettes, shown in Polished Chrome.

Collection Trianon

Cette collection intemporelle se réinvente grâce à la large palette de finitions de métal disponible.

This timeless collection reinvents itself with a wide range of metal finishes.



Bâtons de maréchal TRIANON, présentés en Chrome Brillant.
TRIANON pull handles, shown in Polished Chrome.

La collection
The collection



Ref. H260-9DH1
Poignée de porte droite-gauche
L. 126 mm x P. 57 mm
Right-left door handle
L. 126mm x D. 57mm



Ref. H260-9BM1
Bâton de maréchal
H. 253 mm x P. 59 mm
Pull handle H. 253mm x D. 59mm

Les rosaces & plaques
The rosettes & plates



Ref. H000-9DR11
Rosace pour poignée,
3 anneaux ø 55 mm
Handle rosette, 3 rings ø55mm



Ref. H000-9DR41
Rosace pour cylindre européen,
3 anneaux ø 55 mm
Euro profile cylinder rosette,
3 rings ø55mm



Ref. H000-9DR21
Rosace à condamnation,
3 anneaux ø 55 mm
Rosette with turn knob, 3 rings
ø55mm



Ref. H000-9DR31
Rosace à décondamnation,
3 anneaux ø 55 mm
Rosette with emergency release,
3 rings ø55mm



Ref. H000-9DP51
Plaque pour entrée de clés,
3 anneaux 220 x 60 mm
Key hole plate, 3 rings
220x60mm



Ref. H000-9DR51
Rosace pour entrée de clés,
3 anneaux ø 55 mm
Key hole rosette, 3 rings ø55mm

→ Retrouvez toutes les rosaces
et plaques à partir de la p. 82
→ See all the rosettes and plates
starting on p. 82





Page de gauche : bâtons de maréchal TRIANON, présentés en Vieux Laiton Mat.
Page de droite : poignée TRIANON avec rosaces 3 anneaux, présentées en Vieux Laiton Mat.

Opposite: TRIANON pull handles, shown in Matt Antique Brass.

This page: TRIANON door handle with 3 rings rosettes, shown in Matt Antique Brass.

Collection Sovereign

Variante de la poignée
Trianon, cette collection
surprend par son design
original.

Designer Simon Gitel

A variation of the Trianon
handle, this collection
surprises with its original
design.



Poignée SOVEREIGN avec rosaces 3 anneaux,
présentées en Chrome Brillant.
SOVEREIGN door handle with 3 rings rosettes,
shown in Polished Chrome.

Déclinaisons
Variations



H320
Metal



H321
PRESTIGE
Black Portoro



H322
PRESTIGE
White Carrara



H323
PRESTIGE Blue
Sodalite



H324
PRESTIGE
Green
Aventurine



H325
PRESTIGE Red
Jasper



H326
PRESTIGE Pink
Onyx



H327
PRESTIGE Grey
Bardiglio

La collection
The collection



Ref. -9DH1
Poignée de porte droite-gauche
L. 138 mm x P. 58 mm
Right-left door handle
L. 138mm x D. 58mm



Ref. -9KN48
Bouton de tirage, Ø 48 mm
Pulling knob, Ø48mm

Les rosaces
The rosettes



Ref. H000-9DR11
Rosace pour poignée,
3 anneaux Ø 55 mm
Handle rosette, 3 rings Ø55mm



Ref. -9BM1
Bâton de maréchal
H. 254 mm x P. 64 mm
Pull handle H. 254mm x D. 64mm



Ref. -9KN28
Bouton de tirage, Ø 28 mm
Pulling knob, Ø28mm



Ref. H000-9DR41
Rosace pour cylindre européen,
3 anneaux Ø 55 mm
Euro profile cylinder rosette,
3 rings Ø55mm



Ref. H000-9DR51
Rosace pour entrée de clés,
3 anneaux Ø 55 mm
Key hole rosette, 3 rings Ø55mm

→ Retrouvez toutes les rosaces
et plaques à partir de la p. 82
→ See all the rosettes and plates
starting on p. 82





Page de gauche : bâtons de maréchal SOVEREIGN, présentés en Noir de Bronze Mat.

Page de droite : poignée SOVEREIGN avec rosaces 3 anneaux, présentées en Noir de Bronze Mat.

Opposite: SOVEREIGN pull handles, shown in Matt Black Bronze.

This page: SOVEREIGN door handle with 3 rings rosettes, shown in Matt Black Bronze.

Collections Queen & King

La collection Queen est disponible dans un large choix de pierres : marbre noir ou blanc, Sodalite etc.

Designer Simon Gitel

The Queen collection is available in a wide range of stones: white or black marbles, Sodalite, etc.



Poignée QUEEN "Black Portoro" avec rosaces 3 anneaux, présentées en Doré Brillant.
QUEEN "Black Portoro" door handle with 3 rings rosettes, shown in Polished Gold.

Déclinaisons
Variations



H280
KING



H300
QUEEN Black
Portoro



H301
QUEEN White
Carrara



H302
QUEEN Blue
Sodalite



H303
QUEEN Green
Aventurine



H304
QUEEN Red
Jasper



H305
QUEEN Pink
Onyx



H306
QUEEN Grey
Bardiglio

La collection
The collection



Ref. -9DH1
Poignée de porte droite-gauche
L. 122 mm x P. 56 mm
Right-left door handle
L. 122mm x D. 56mm



Ref. -9BM1
Bâton de maréchal
H. 192 mm x P. 62 mm
Pull handle H. 192mm x D. 62mm

Les rosaces & plaques
The rosettes & plates



Ref. H000-9DR11
Rosace pour poignée,
3 anneaux ø 55 mm
Handle rosette, 3 rings ø55mm



Ref. H000-9DR41
Rosace pour cylindre européen,
3 anneaux ø 55 mm
Euro profile cylinder rosette,
3 rings ø55mm



Ref. H000-9DR21
Rosace à condamnation,
3 anneaux ø 55 mm
Rosette with turn knob, 3 rings
ø55mm



Ref. H000-9DR31
Rosace à décondamnation,
3 anneaux ø 55 mm
Rosette with emergency release,
3 rings ø55mm



Ref. H000-9DP51
Plaque pour entrée de clés,
3 anneaux 220 x 60 mm
Key hole plate, 3 rings
220x60mm



Ref. H000-9DR51
Rosace pour entrée de clés,
3 anneaux ø 55 mm
Key hole rosette, 3 rings ø55mm

→ Retrouvez toutes les rosaces
et plaques à partir de la p. 82
→ See all the rosettes and plates
starting on p. 82

Collection Sultan

Designer Simon Gitel



Poignée SULTAN avec rosaces 3 anneaux,
présentées en Noir de Bronze Brillant.
SULTAN door handle with 3 rings rosettes,
shown in Polished Black Bronze.

La collection
The collection



Ref. H270-9DH1
Poignée de porte droite-gauche
L. 137 mm x P. 55 mm
Right-left door handle
L. 137mm x D. 55mm



Ref. H270-9BM1
Bâton de maréchal
H. 222 mm x P. 62 mm
Pull handle H. 222mm x D. 62mm

Les rosaces & plaques
The rosettes & plates



Ref. H000-9DR11
Rosace pour poignée,
3 anneaux ø 55 mm
Handle rosette, 3 rings ø55mm



Ref. H000-9DR41
Rosace pour cylindre européen,
3 anneaux ø 55 mm
Euro profile cylinder rosette,
3 rings ø55mm



Ref. H000-9DR21
Rosace à condamnation,
3 anneaux ø 55 mm
Rosette with turn knob, 3 rings
ø55mm



Ref. H000-9DR31
Rosace à décondamnation,
3 anneaux ø 55 mm
Rosette with emergency release,
3 rings ø55mm



Ref. H000-9DP51
Plaque pour entrée de clés,
3 anneaux 220 x 60 mm
Key hole plate, 3 rings
220x60mm



Ref. H000-9DR51
Rosace pour entrée de clés,
3 anneaux ø 55 mm
Key hole rosette, 3 rings ø55mm

→ Retrouvez toutes les rosaces
et plaques à partir de la p. 82
→ See all the rosettes and plates
starting on p. 82

Collection Sultana

Designer Simon Gitel



Poignée SULTANA avec rosaces 3 anneaux,
présentées en Doré Patiné.
SULTANA door handle with 3 rings rosettes,
shown in Gold Patina.

La collection
The collection



Ref. H290-9DH1
Poignée de porte droite-gauche
L. 122 mm x P. 56 mm
Right-left door handle
L. 122mm x D. 56mm



Ref. H290-9BM1
Bâton de maréchal
H. 192 mm x P. 62 mm
Pull handle H. 192mm x D. 62mm

Les rosaces & plaques
The rosettes & plates



Ref. H000-9DR11
Rosace pour poignée,
3 anneaux ø 55 mm
Handle rosette, 3 rings ø55mm



Ref. H000-9DR41
Rosace pour cylindre européen,
3 anneaux ø 55 mm
Euro profile cylinder rosette,
3 rings ø55mm



Ref. H000-9DR21
Rosace à condamnation,
3 anneaux ø 55 mm
Rosette with turn knob, 3 rings
ø55mm



Ref. H000-9DR31
Rosace à décondamnation,
3 anneaux ø 55 mm
Rosette with emergency release,
3 rings ø55mm



Ref. H000-9DP51
Plaque pour entrée de clés,
3 anneaux 220 x 60 mm
Key hole plate, 3 rings
220x60mm



Ref. H000-9DR51
Rosace pour entrée de clés,
3 anneaux ø 55 mm
Key hole rosette, 3 rings ø55mm

→ Retrouvez toutes les rosaces
et plaques à partir de la p. 82
→ See all the rosettes and plates
starting on p. 82

Boutons de
tirage

Pulling knobs



Néo

Déclinaisons Variations



H001
Metal



H004
LEATHER
Cognac



H014
LUXE Black
Portoro



H015
LUXE White
Carrara



H016
LUXE Blue
Sodalite



H017
LUXE Green
Aventurine



H018
LUXE Red
Jasper



H019
LUXE Pink
Onyx



H020
LUXE Grey
Bardiglio



H012
WOOD Sakura



H013
WOOD Wenge



Ref. -9N20
Bouton de tirage, Ø 20 mm
Pulling knob, Ø20mm



Ref. -9KN25
Bouton de tirage, Ø 25 mm
Pulling knob, Ø25mm



Ref. -9KN30
Bouton de tirage, Ø 30 mm
Pulling knob, Ø30mm



Ref. -9KN40
Bouton de tirage, Ø 40 mm
Pulling knob, Ø40mm



Ref. -9KN50
Bouton de tirage, Ø 50 mm
Pulling knob, Ø50mm



Ref. -9DH2
Bouton de porte Ø 50 mm
Door knob Ø50mm

Concorde

Déclinaisons Variations



H030
Metal



H031
LUXE Black
Portoro



H032
LUXE White
Carrara



H033
LUXE Blue
Sodalite



H034
LUXE Green
Aventurine



H035
LUXE Red
Jasper



H036
LUXE Pink
Onyx



H037
LUXE Grey
Bardiglio



Ref. -9KN20
Bouton de tirage, Ø 20 mm
Pulling knob, Ø20mm



Ref. -9KN25
Bouton de tirage, Ø 25 mm
Pulling knob, Ø25mm



Ref. -9KN30
Bouton de tirage, Ø 30 mm
Pulling knob, Ø30mm



Ref. -9KN40
Bouton de tirage, Ø 40 mm
Pulling knob, Ø40mm



Ref. -9KN50
Bouton de tirage, Ø 50 mm
Pulling knob, Ø50mm



Ref. -9DH2
Bouton de porte Ø 50 mm
Door knob Ø50mm

Fleur de Lotus



Ref. H050-9KN40
Bouton de tirage "Ambré",
Ø 40 mm
"Amber" pulling knob,
Ø40mm



Ref. H051-9KN40
Bouton de tirage "Clair",
Ø 40 mm
"Clear" pulling knob,
Ø40mm



Ref. H052-9KN40
Bouton de tirage "Satiné",
Ø 40 mm
"Satin" pulling knob,
Ø40mm

Sovereign



Ref. H320-9KN48
Bouton de tirage, Ø 48 mm
Pulling knob, Ø48mm



Ref. H320-9KN28
Bouton de tirage, Ø 28 mm
Pulling knob, Ø28mm

Profile



Ref. H040-9KNP39
Bouton de tirage, 39 mm
Pulling knob, 39mm



Ref. H041-9KNP39
Bouton de tirage avec insert
"Wengé", 39 mm
Pulling knob with "Wenge" inlay,
39mm

Rosaces

Rosettes



Simple



Ref. H000-9DR13
Rosace pour poignée, Simple
ø 45 mm
Handle rosette, Plain ø45mm

Plain



Ref. H000-9DR93
Rosace à ressort de rappel pour
poignée, Simple ø 45 mm
Handle rosette with return spring,
Plain ø45mm



Ref. H000-9DR23
Rosace à condamnation, Simple
ø 45 mm
Rosette with turn knob, Plain
ø45mm



Ref. H000-9DR33
Rosace à décondamnation,
Simple ø 45 mm
Rosette with emergency release,
Plain ø45mm



Ref. H000-9DR43
Rosace pour cylindre européen,
Simple ø 45 mm
Euro profile cylinder rosette, Plain
ø45mm



Ref. H000-9DR53
Rosace pour entrée de clés,
Simple ø 45 mm
Key hole rosette, Plain ø45mm

Winston



Ref. H000-9DR15
Rosace pour poignée, Winston
ø 45 mm
Handle rosette, Winston ø45mm



Ref. H000-9DR95
Rosace à ressort de rappel pour
poignée, Winston ø 45 mm
Handle rosette with return spring,
Winston ø45mm



Ref. H000-9DR25
Rosace à condamnation,
Winston ø 45 mm
Rosette with turn knob, Winston
ø45mm



Ref. H000-9DR35
Rosace à décondamnation,
Winston ø 45 mm
Rosette with emergency release,
Winston ø45mm



Ref. H000-9DR45
Rosace pour cylindre européen,
Winston ø 45 mm
Euro profile cylinder rosette,
Winston ø45mm



Ref. H000-9DR55
Rosace pour entrée de clés,
Winston ø 45 mm
Key hole rosette, Winston
ø45mm

Carrée



Ref. H000-9DR12
Rosace pour poignée, Carrée
48 x 48 mm
Handle rosette, Square
48x48mm

Square



Ref. H000-9DR92
Rosace à ressort de rappel pour
poignée, Carrée 48 x 48 mm
Handle rosette with return spring,
Square 48x48mm



Ref. H000-9DR22
Rosace à condamnation, Carrée
48 x 48 mm
Rosette with turn knob, Square
48x48mm



Ref. H000-9DR32
Rosace à décondamnation,
Carrée 48 x 48 mm
Rosette with emergency release,
Square 48x48mm



Ref. H000-9DR42
Rosace pour cylindre européen,
Carrée 48 x 48 mm
Euro profile cylinder rosette,
Square 48x48mm



Ref. H000-9DR52
Rosace pour entrée de clés,
Carrée 48 x 48 mm
Key hole rosette, Square
48x48mm

Mikado

Designer Simon Gitel



Ref. H000-9DR14
Rosace pour poignée, Mikado
55 x 55 mm
Handle rosette, Mikado 55x55mm



Ref. H000-9DR94
Rosace à ressort de rappel pour
poignée, Mikado 55 x 55 mm
Handle rosette with return spring,
Mikado 55x55mm



Ref. H000-9DR24
Rosace à condamnation, Mikado
55 x 55 mm
Rosette with turn knob, Mikado
55x55mm



Ref. H000-9DR34
Rosace à décondamnation,
Mikado 55 x 55 mm
Rosette with emergency release,
Mikado 55x55mm



Ref. H000-9DR44
Rosace pour cylindre européen,
Mikado 55 x 55 mm
Euro profile cylinder rosette,
Mikado 55x55mm



Ref. H000-9DR54
Rosace pour entrée de clés,
Mikado 55 x 55 mm
Key hole rosette, Mikado
55x55mm

3 anneaux



Ref. H000-9DR11
Rosace pour poignée,
3 anneaux ø 55 mm
Handle rosette, 3 rings ø55mm



Ref. H000-9DR31
Rosace à décondamnation,
3 anneaux ø 55 mm
Rosette with emergency release,
3 rings ø55mm

3 rings



Ref. H000-9DR91
Rosace à ressort de rappel pour
poignée, 3 anneaux ø 55 mm
Handle rosette with return spring,
3 rings ø55mm



Ref. H000-9DR41
Rosace pour cylindre européen,
3 anneaux ø 55 mm
Euro profile cylinder rosette,
3 rings ø55mm

Designer Simon Gitel



Ref. H000-9DR21
Rosace à condamnation,
3 anneaux ø 55 mm
Rosette with turn knob, 3 rings
ø55mm



Ref. H000-9DR51
Rosace pour entrée de clés,
3 anneaux ø 55 mm
Key hole rosette, 3 rings ø55mm

Plaques

Plates



Carrée

Square



Ref. H000-9DP12
Plaque pour poignée, Carrée
200 x 55 mm
Handle plate, Square 200x55mm



Ref. H000-9DP32
Plaque à décondamnation,
Carrée 200 x 55 mm
Plate with emergency release,
Square 200x55mm



Ref. H000-9DP52
Plaque pour entrée de clés,
Carrée 200 x 55 mm
Key hole plate, Square
200x55mm



Ref. H000-9DP22
Plaque à condamnation, Carrée
200 x 55 mm
Plate with turn knob, Square
200x55mm



Ref. H000-9DP42
Plaque pour cylindre européen,
Carrée 200 x 55 mm
Euro profile cylinder plate, Square
200x55mm



Ref. H000-9DP72
Plaque pleine, Carrée
200 x 55 mm
Plain plate, Square 200x55mm

3 anneaux

3 rings

Designer Simon Gitel



Ref. H000-9DP11
Plaque pour poignée, 3 anneaux
220 x 60 mm
Handle plate, 3 rings 220x60mm



Ref. H000-9DP31
Plaque à décondamnation,
3 anneaux 220 x 60 mm
Plate with emergency release,
3 rings 220x60mm



Ref. H000-9DP51
Plaque pour entrée de clés,
3 anneaux 220 x 60 mm
Key hole plate, 3 rings
220x60mm



Ref. H000-9DP21
Plaque à condamnation,
3 anneaux 220 x 60 mm
Plate with turn knob, 3 rings
220x60mm



Ref. H000-9DP41
Plaque pour cylindre européen,
3 anneaux 220 x 60 mm
Euro profile cylinder plate, 3 rings
220x60mm



Ref. H000-9DP71
Plaque pleine, 3 anneaux
220 x 60 mm
Plain plate, 3 rings 220x60mm

Simple

Plain



Ref. H000-9DP13
Plaque pour poignée, Simple
220 x 48 mm
Handle plate, Plain 220x48mm



Ref. H000-9DP33
Plaque à décondamnation,
Simple 220 x 48 mm
Plate with emergency release,
Plain 220x48mm



Ref. H000-9DP53
Plaque pour entrée de clés,
Simple 220 x 48 mm
Key hole plate, Plain 220x48mm



Ref. H000-9DP23
Plaque à condamnation, Simple
220 x 48 mm
Plate with turn knob, Plain
220x48mm



Ref. H000-9DP43
Plaque pour cylindre européen,
Simple 220 x 48 mm
Euro profile cylinder plate, Plain
220x48mm



Ref. H000-9DP73
Plaque pleine, Simple
220 x 48 mm
Plain plate, Plain 220x48mm

Paumelles



Ref. H000-9HI3
Paumelle gauche, top plat,
90 x 80 mm
Left door hinge, flat top,
90x80mm



Ref. H000-9HI5
Paumelle gauche, top bombé,
90 x 80 mm
Left door hinge, domed top,
90x80mm



Ref. H000-9HI1
Paumelle gauche, simple,
90 x 80 mm
Left door hinge, simple,
90x80mm



Ref. H000-9HI4
Paumelle droite, top plat,
90 x 80 mm
Right door hinge, flat top,
90x80mm



Ref. H000-9HI6
Paumelle droite, top bombé,
90 x 80 mm
Right door hinge, domed top,
90x80mm



Ref. H000-9HI2
Paumelle droite, simple,
90 x 80 mm
Right door hinge, simple,
90x80mm

Butées de porte



Ref. H000-9DS30
Butée de porte, Ø 30 mm,
H. 30 mm
Door stopper, Ø30mm, H. 30mm



Ref. H000-9DS40
Butée de porte, Ø 40 mm,
H. 40 mm
Door stopper, Ø40mm, H. 40mm



Ref. H000-9DS50
Butée de porte, Ø 30mm,
H. 50 mm
Door stopper, Ø30mm, H. 50mm



Ref. H000-9WDS
Butée de porte murale,
L. 65 mm
Wall mounted door stopper
L. 65mm



Ref. H000-9MDS
Butée de porte magnétique,
Ø 50 mm
Magnetic door stopper Ø 50mm



Ref. H000-9DS65
Butée de porte, L. 65 mm
Door stopper, L. 65mm

Door hinges

Door stoppers

Serrures

Door locks



Ref. H000-9DL1
Serrure pour poignée de porte,
230 x 20 mm
Handle door lock, 230x20mm



Ref. H000-9DL3
Serrure pour cylindre européen,
230 x 20 mm
Euro profile cylinder door lock,
230x20mm



Ref. H000-9DL2
Serrure à condamnation /
décondamnation, 230 x 20 mm
Thumbturn door lock,
230x20mm



Ref. H000-9DL4
Serrure pour entrée de clés,
230 x 20 mm
Key hole door lock, 230x20mm

G.P.GRANT GMBH

Grienbachstrasse 11

Switzerland

CH-6300

info@duramica.com

www.duramica.com